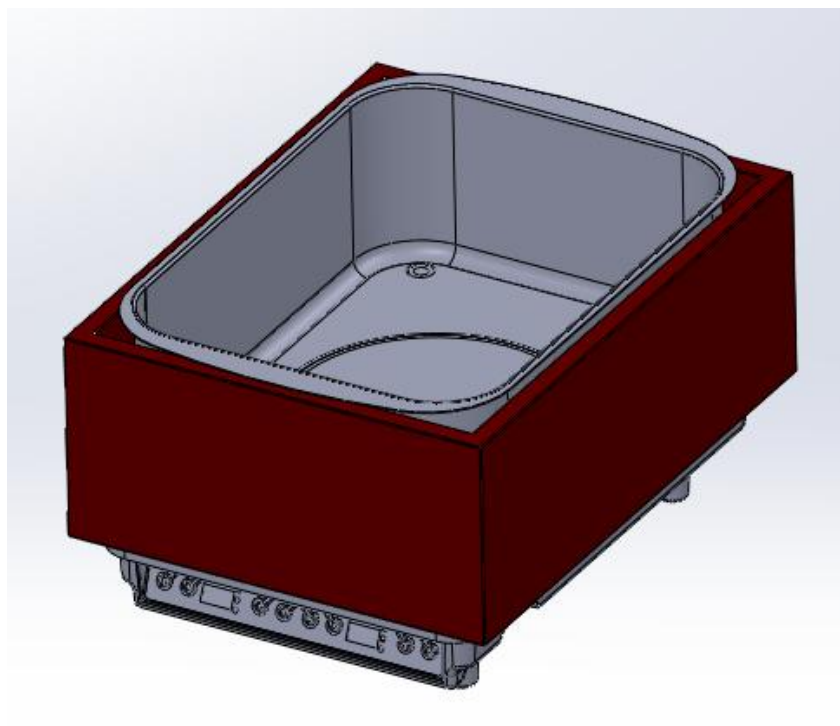


HHM合马

合马电磁式关东煮
(HM-IH5-2)
(HM-IH10)



浙江合马商用设备有限公司

ZHEJIANG HEMA COMMERCIAL EQUIPMENT Co., Ltd.

地址：浙江平湖市经济技术开发区真圣路 118 号

全国统一服务热线：400-125-6868

感谢您购买 本公司的电磁关东煮机系列，使用本机前，请详阅说明书，注意使用安全，并妥为保存参考。

1. 本说明书中的所有图例仅作解说，具体外观样式请以实物为准；
2. 本说明书适用合马电磁式关东煮；
3. 本公司不断创新，追求产品的尽善尽美，不断创新。对设备外观、结构、部件、软件、说明资料有更改优化的可能。因此，说明书根据需要，内容可能不定时变更，届时不会另行通知；
4. 在任何情况下，均不对任何操作失误而引起事故的损失或特殊、偶然、附带或间接损失承担责任，无论该损失由何种原因引起；
5. 设备执行标准：设备生产严格参照 GB 4706.35-2008 国家标准；
6. 设备的供货情况可能因地区而异，请向服务部门或经销商查询；
7. 本说明书内容的最终解释权归本公司所有，用户违反本说明书的安全注意事项而导致的事故，本公司不承担任何责任；
8. 本设备只限在桌子上使用；
9. 对于身体、器官或智力上有缺陷，或经验知识有缺陷的人（包括儿童）此说明书不适用；

警告！任何改装，以及不正确的安装、调整、维修或维护都可能导致财产损失或人身伤害。如需调整或维修应与供应商联络，并由经过训练的专业人士进行安装。

警告！为了您的安全，请不要在本产品附近存放或使用易燃易爆气体、液体或物品。

一、安全维护

1. 一旦发生异常或故障时，请立即切断电源。

如出现下列情况还继续使用设备，可能会引起火灾或触电事故。应立即切断电源，并联系专业维修人员修理，千万不要自行修理，以免发生危险。

(1) 机内冒烟，有异常气味或者声音；

(2) 金属异物或大量液体落入机内；

(2) 因跌落或碰撞等导致机器倾斜、严重变形。

2. 合马电磁式关东煮机，只能由提供经过培训和专业的维修人员安装和维修，不恰当地安装、调整、更换、维修，将会造成财产损失或不必要的伤害；

3. 小心保护好电源线的电源插头，以免引起火灾和触电事故。

(1) 不要在电源线上放置重物；

(2) 插拔电源线要小心，不要损伤。改装弯折、扭曲、拉扯、烧烤电源线；

(3) 如果电源芯线外露或断线，请联系维修人员修理；

(4) 应该由持有许可证的电工来安装电源的输出连接、外接电源的电路中必须配备单独的开关和漏电保护装置，并肯定设备是妥当连接地线的；

(5) 设备不得使用喷射水流清洗；

(6) 电源软线损坏，为了避免危险，必须由制造商、其维修部和类似部门的专业人士更换；

(7) 晶板使用后有余温应谨慎，一定要安装好防烫木围框，切忌用手直接触摸晶板；

(8) 设备汤锅均足量定做，使用时，请注入六成满汤汁，最多不超过八成，以免汤汁沸腾时溢出，污损机箱及底座；

二、使用环境注意事项

1. 本机放置时应保持水平不得倾斜和有晃动，不宜放置于易燃之场合。

2. 电通的安装必须符合有关标准的规定。外接电源的电路中必须配备单独的开关漏电保护装置，该单独的开关漏电保护装置必须装在固定线路中。

3. 为确保人身安全，外壳应保持良好的接地保护，防止漏电、触电事故的发生。

4. 为了您和他人的安全，设备接线电源插座应保证妥当的接地效果，不得使用临时接线板。

5. 长期不使用时，应清洁油污后，晾晒干水渍。装箱保存，以免设备老化。

三、规格参数

机型	电源	功率	加热模式	外形尺寸
HM-IH5-2	220V~50Hz	750w+750w	电磁加热	W405*D285*H235mm (矮锅) W405*D285*H275mm (高锅)
HM-IH10	220V~50Hz	1700w	电磁加热	W405*D285*H235mm (矮锅) W405*D285*H275mm (高锅)

四、功能参数

功能	说明	范围	默认功率
加热	加热至 94℃ 进入倒计时状态，倒计时结束后转到保温状态，加热温度可调	80-100℃	750W+750W
保温	保温温度默认 82℃，保温温度可调	65℃~100℃	/
定时	调节在加热进入倒计时状态时的时间（默认 20 分钟）	0~999 分钟	/

五、操作说明

5.1、插上电源，蜂鸣器 Bi 响一声，数码管全亮 1 秒后熄灭，整机进入关机状态，提示电磁炉已通电。

5.2、在关机状态，短按“开/关”键自动进入检锅状态。

5.3、在检锅状态下：

锅具正常情况下 5S 后自动进入加热模式，同时加热指示灯亮起

如果无锅或者锅具不合适，数码管闪烁显示“E1”，蜂鸣器每 2 秒响 1 声，约 12s 后若无锅，电磁炉自动关机，进入关机状态。

5.4、在工作状态下，把锅具移开，立即停止功率输出，进入检锅状态。

5.5、通电 10s 内，在关机状态下，长按“功能”键 3 秒，进入功率校正模式，数码管显示“750”，短按“+”或“-”键可调整功率，短按“开/关”键表示确认功率，电磁炉回到关机状态；功率调节模式最长调节时间为 30 秒，30 秒内没有操作则默认最后一次操作，电磁炉回到关机状态。

5.6、在关机状态下，长按“+”键 3 秒，进入温度校正模式，数码管显示实际温度，短按“+”或“-”键可以增加、减小温度补偿，每次 1℃，最大+20℃，最小-20℃，按“功能”键取消调节并

恢复默认，按“开/关”键确认调整并退出，或者 5 秒无操作退出调节并以最后一次操作为准。

5.7、在关机状态下，长按“-”键 3 秒，蜂鸣器叫一声，进入炉面 NTC 开路自检，若 NTC 连接正常则数码管显示“—”，若 NTC 开路则数码管显示“E5”。

六、故障排除

故障种类	报警原因	表现特点	处理方案
无法检测到锅具	内部电路故障	蜂鸣器每 2S 叫一声，面板闪烁显示 E1。	放好合适锅具或提醒时间结束
通讯故障	主板灯板通讯失效	亮 0.5S 灭 0.5S 显示 E0，蜂鸣器响 5 声，电磁炉停止加热。	断电并修复异常电路
IGBT 过热	IGBT 散热器温度达到 85℃	电磁炉停止加热。	等 IGBT 降低到 75℃ 以下
过电压	电压 $\geq 275V \pm 10V$	亮 0.5S 灭 0.5S 显示 E4，蜂鸣器响 5 声，电磁炉停止加热。	等电压恢复正常
欠电压	电压 $< 145V \pm 10V$	亮 0.5S 灭 0.5S 显示 E6，蜂鸣器响 5 声，电磁炉停止加热。	等电压恢复正常
IGBT 热敏电阻开短路	∞ 或为 0	亮 0.5S 灭 0.5S 显示 E3，蜂鸣器响 5 声，电磁炉停止加热。	联系售后，断电修复线路
炉面热敏电阻开短路	∞ 或为 0	亮 0.5S 灭 0.5S 显示 E5，蜂鸣器响 5 声，电磁炉停止加热。	联系售后，断电修复线路
炉面超温/干烧	炉面温度超过设定值 125℃	亮 0.5S 灭 0.5S 显示 E2，蜂鸣器响 5 声，电磁炉停止加热。	等炉面降低到 90℃ 以下

经我公司生产的合马电磁关东煮机在出厂之前已经经过严格的检测和连续 24 小时的考核测试并保证是完好的商品，但是在运输中可能会发生损坏的情况，在收到货物时，如果发现设备有任何类型的损坏，您必须立即与设备交付给您的运输公司联系，并提出赔偿要求，或请致电售后服务热线为您协助。

1. 设备的有限保修：

(1) 本公司生产所有设备自购买之日起，享有 12 个月的有限保修期，保修期内，我公司将派相关专业技术人员上门服务。请务必保留好购买记录或凭证。

(2) 除非由本公司特许的代理商或代理商的分代理机构维修，本保修不适用于无论由何种目的性拆卸的或改过的任何项目。任何非认可维修商的维修，公司不予支持。

(3) 如果有安装不妥当、错误使用、错接电源，或进行同安装及操作与说明书不符的行为而发生的损坏，则不适用于保修范围。

2. 零件保修

保修服务之外售出的零配件保修期为 90 天，除质量问题外，不提供退货或换货服务。

3. 保修不覆盖的服务

(1) 因个人安装不当所导致的碰损：

(2) 因不合理使用或错误所导致的损坏：

(3) 同安装和操作说明不符的操作；

(4) 输入电源中电压或电流不符合要求造成的损坏；

(5) 由于不可抗拒的自然力、人为原因发生损坏；

4. 切忌将您的机器交给无维修能力的单位或任何个人维修（特别是保修期内），以免发生纠纷给您带来不必要的烦恼。

二、售后服务联系方式

设备从最初的购买之日起，具有一年有效保修期，这种保修是完全和唯一的保修，没有其他的保修表示。对于用设备有关的直接、间接或相应损坏不包括在保修中，为了安排这种服务和获得其他涉及设备保修的详细内容，请与公司联系。